

### ПРОВЕРЕННЫЙ ДИЗАЙН И СОВРЕМЕННЫЕ ТЕХНОЛОГИИ

#### Поверхность имплантатов Т3

Уникальная гибридная поверхность, которая создана методом струйной обработки и последующим двойным протравливанием. Средняя величина шероховатости по всей длине имплантата составляет 1.4 мкм.

В предклинических испытаниях данная поверхность продемонстрировала ускоренную остеоинтеграцию на этапе заживления по сравнению с поверхностями с более простой топографией.

#### Начальный контакт имплантата с костью

Размер хирургических свёрл в диаметре несколько меньше размеров имплантатов Т3, что обеспечивают плотный контакт имплантата с костью в остеотомии и позволяет добиться хорошей первичной стабильности.

#### Надежная фиксация абатмента в имплантате

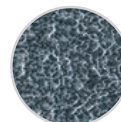
Использование винта Gold-Tite® с золотым покрытием увеличивает силу зажима абатмента в имплантате на 83% по сравнению с винтом без покрытия. Запатентованная технология золотого покрытия позволяет винту вращаться дальше, создавая дополнительное зажимное усилие, делая максимально прочным соединение абатмента с имплантатам.

#### Переключение платформ

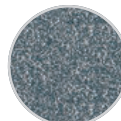
Использование переключения платформ смещает медиальное соединение имплантат-абатмент, тем самым изменяя ремодулировку биологического пространства, что способствует сохранению уровня кости вокруг шейки имплантата.

**Комбинация макро-и микрограней создают гибридную поверхность со средней шероховатостью 1.4 мкм. по всей длине тела имплантата.**

Грубая шероховатость (10+ микрон) в виде крупных граней достигается за счет струйной обработки резорбируемым фосфатом кальция



Мелкая шероховатость (1-3 микрон) создается двойным протравливанием кислотой поверх уже струйно обработанной поверхности.



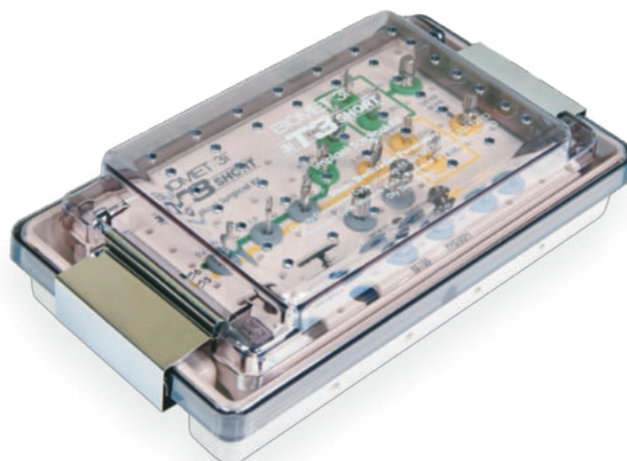
Переключение платформ рекомендуется создавать за счет смены диаметров имплантата и абатмента

	5 мм (D)	Внешний шестигранник
	Артикул	Описание
	BOES505	5.0 мм (D)x5.0 мм (L)
	BOES506	5.0 мм (D)x6.0 мм (L)

	6 мм (D)	Внешний шестигранник
	Артикул	Описание
	BOES605	6.0 мм (D)x5.0 мм (L)
	BOES606	6.0 мм (D)x6.0 мм (L)

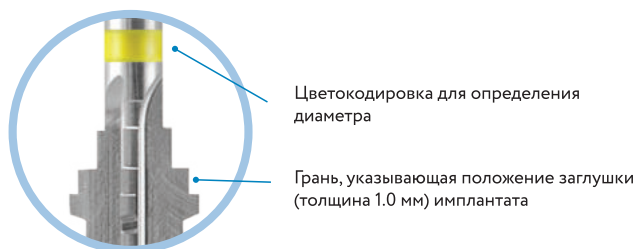
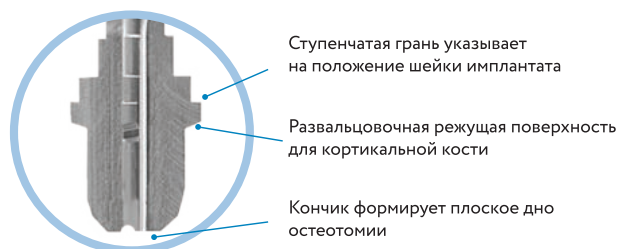
## Хирургический набор

- Всё, что необходимо для установки коротких имплантатов ТЗ, содержится в одном компактном наборе
- Протокол сверления рассчитан для создания остеотомии диаметром на 1.15 мм меньше диаметра имплантата.
- Короткие имплантаты диаметром 5 мм – цветокодировка последовательности выбора свёрл **желтым цветом**
- Короткие имплантаты диаметром 6 мм – цветокодировка последовательности выбора свёрл **зеленым цветом**



## Четырехлопастные формирующие свёрла с плоским апикальным кончиком

- Специальные режущие лопасти и плоский апекс создают остеотомию, которая идеально подходит под размер имплантата
- Свёрла сочетают развальцовочные грани для точной посадки шейки имплантата
- Ступенчатые грани созданы для удобства определения глубины погружения сверла
- Цветокодировка в соответствии с выбранным диаметром для удобства работы



## Костные метчики

- Хирургический набор также включает костные метчики для нарезания резьбы в плотной кости
- один метчик для имплантатов диаметром 5.0 мм
- один метчик для имплантатов диаметром 6.0 мм
- на одном метчике индикатор двух вариантов глубины (см. рисунок)



## Спиральное сверло ACT

- одна широкая лазерная отметка означает две глубины: начало линии - 5.0 мм; конец линии - 6.0 мм
- отметка глубины включает длину кончика сверла для более точного сверления
- две режущие поверхности на кончике сверла

