

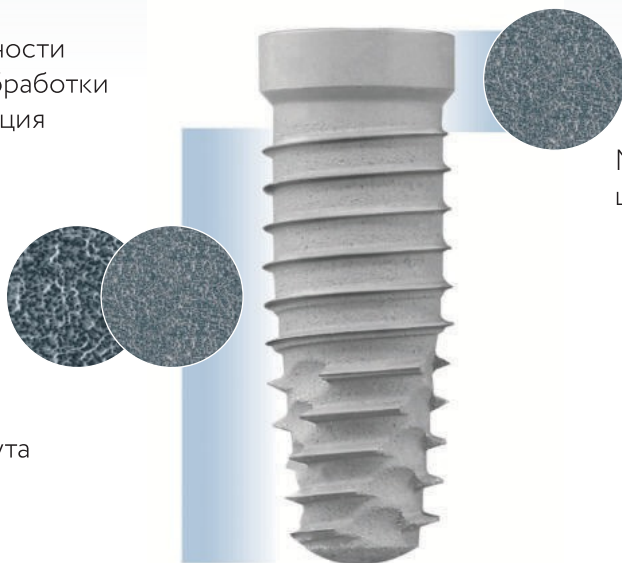
Имплантат ТЗ

Сохранение тканей - ключ к эстетическому результату

Современная гибридная поверхность: комбинация крупной и мелкой шероховатости

Крупные грани (≥ 10 мк) поверхности получены методом струйной обработки резорбируемым фосфатом кальция

Микрошероховатость (1-3 мк) на уже крупных гранях достигнута двойной обработкой кислотой



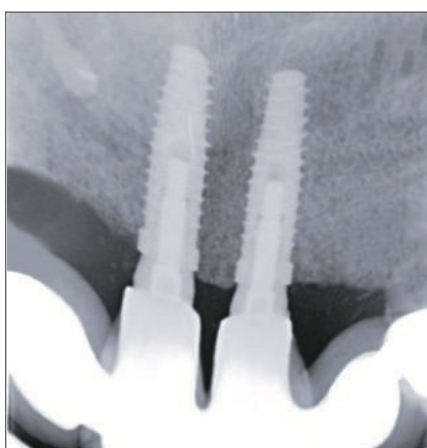
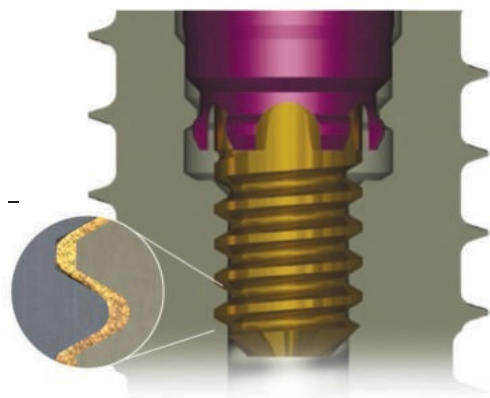
Микрошероховатость шейки имплантата (1-3 мк)

Надежная фиксация

Прочное внутреннее соединение

Плотное прилегание поверхностей, глубокая шахта соединения, дополнительное усилие зажима за счет использования винта с золотым покрытием – надёжная гарантия от подтеканий и микроподвижности.

Лучшие показатели в тесте на прочность посадки по сравнению с другими производителями.*

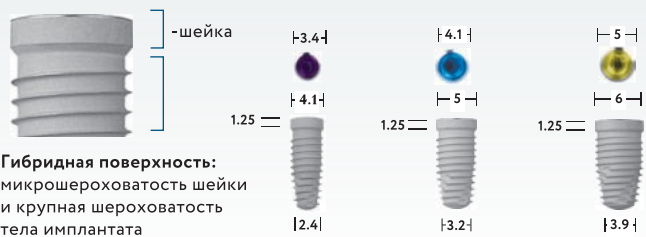


Интегрированная концепция переключения платформ

Уменьшение ремоделирования мягких и твёрдых тканей по высоте по сравнению с другими производителями

* Тест по прочности соединений разных систем имплантатов был проведен компанией BIOMET 3i в период 06.2012-07.2012. Условия проведения испытаний были согласованы с требованиями ISO14801

Имплантаты T3 с переключением платформ

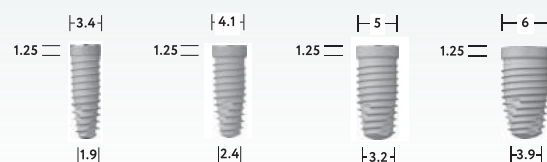


Гибридная поверхность:
микрошероховатость шейки
и крупная шероховатость
тела имплантата

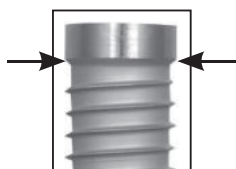
Длина	4 мм(D) X 3.4 мм(P)	5 мм(D) X 4 мм(P)	6 мм(D) X 5 мм(P)	3.25 мм(D)	4 мм(D)	5 мм(D)	6 мм(D)
8.5 мм	BOPT4385	BOPT5485	BOPT6585	BOST3285	BOST485	BOST585	BOST685
10 мм	BOPT4310	BOPT5410	BOPT6510	BOST3210	BOST410	BOST510	BOST610
11.5 мм	BOPT4311	BOPT5411	BOPT6511	BOST3211	BOST411	BOST511	BOST611
13 мм	BOPT4313	BOPT5413	BOPT6513	BOST3213	BOST413	BOST513	BOST613
15 мм	BOPT4315	BOPT5415	BOPT6515	BOST3215	BOST415	BOST515	BOST615

Плоская заглушка в комплекте	IMCSF34	ICSF41	ICSF50	IMCSF34	ICSF41	ICSF50	ICSF60

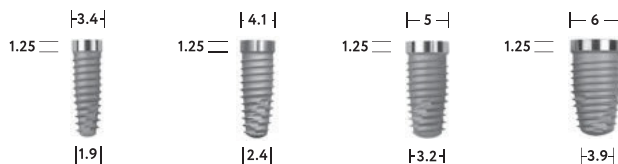
Имплантаты T3 без переключения платформ



Имплантаты OSSEOTITE без переключения платформ



Поверхность OSSEOTITE
с полированной шейкой



Длина	3.25 мм(D)	4 мм(D)	5 мм(D)	6 мм(D)
8.5 мм	INT3285	INT485	INT585	INT685
10 мм	INT3210	INT410	INT510	INT610
11.5 мм	INT3211	INT411	INT511	INT611
13 мм	INT3213	INT413	INT513	INT613
15 мм	INT3215	INT415	INT515	INT615

Плоская заглушка в комплекте	IMCSF34	ICSF41	ICSF50	ICSF60