

# Система Имплантатов SwissPlus®

Универсальная система имплантации



ZIMMER BIOMET  
Your progress. Our promise.®

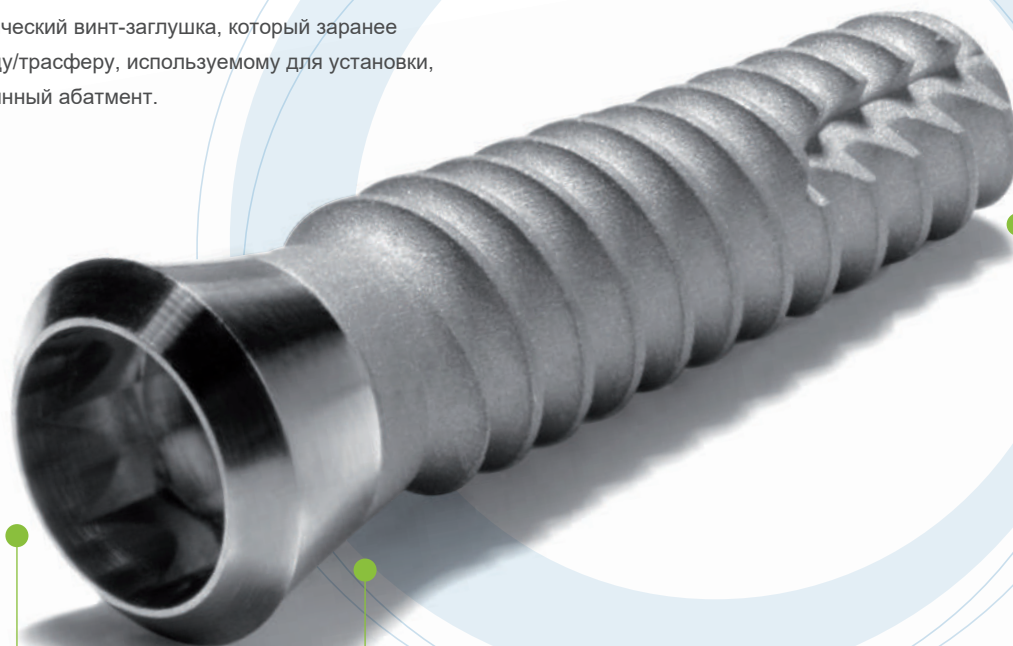


## Система имплантатов SwissPlus упрощает вашу работу, предоставляя комплексное решение для протезирования широкого применения.

Корневидный имплантат SwissPlus сконструирован для установки в костную ткань методом открытой (одноэтапной) имплантации. Механически обработанная шейка имплантата выполняет функцию трансмукозальной части имплантата, на которую устанавливаются ортопедические компоненты. Титановая часть имплантата, включая микрорезьбу MTX, устанавливается ниже уровня костного гребня.

### Система имплантатов SwissPlus имеет следующие преимущества:

- Требуется лишь одна хирургическая процедура, что экономит время лечащего врача;
- Отсутствие второго этапа имплантации уменьшает травматизацию тканей;
- Лечащий врач имеет возможность более эффективно контролировать процесс остеоинтеграции, имея доступ к имплантату уже во время операции;
- Восстановление мягких тканей вокруг шейки имплантата начинается с момента установки, исключая необходимость дополнительных разрезов и восстановительного периода второго этапа.
- В комплект входит хирургический винт-заглушка, который заранее прикреплен к имплантоводу/трасферу, используемому для установки, снятия слепка и как постоянный абатмент.



Трансмукозальная часть имплантата

Внутрикостная часть имплантата

## Система имплантатов SwissPlus\*

### Корневидные имплантаты

(длины в наличии: 8.0 мм, 10.0 мм, 12.0 мм, 14.0 мм); в комплект входит винт-заглушка длиной 2 мм

∅ 3.7 мм



SPMB8 SPMB10 SPMB12 SPMB14

∅ 3.7 мм



SPB8 SPB10 SPB12 SPB14

∅ 4.8 мм



SPWB8 SPWB10 SPWB12 SPWB14

### Платформа с имплантоводом

∅ 3.8 мм Платформа имплантата

Серия SPMB (с внутренним шестигранником)



FMSM в комплекте с имплантатом

∅ 4.8 мм Платформа имплантата

Серия SPB & OPB (с внутр. восьмигранником)



FMS в комплекте с имплантатом

∅ 4.8 мм Платформа имплантата

Серия SPWB & OPWB (с внутр. восьмигранником)



FMSW в комплекте с имплантатом

### Винты - заглушки

∅ 3.8 мм Платформа  
∅ 4.6 мм Шейка



SPSC, 2 MML • SPSC, 3 MML

∅ 4.8 мм Платформа  
∅ 5.2 мм Шейка



OPSC, 1 MML • OPSC, 2 MML • OPSC, 3 MML

∅ 4.8 мм Платформа  
∅ 6.0 мм Шейка



OPWSC, 2 MML • OPWSC, 3 MML

\* Parts shown are representational in nature and do not display the exact geometry of the abutment.

# Ортопедические компоненты

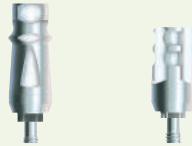
## Слепочный трансфер, Цементная фиксация\*

### Снятие слепка

#### Трансфер закрытая ложка

(в комплект входит винт для закрытой ложки)

∅ 3.8 мм Платформа  
∅ 4.6 мм шейка



FMSM SPMT

в комплекте с имплантатом

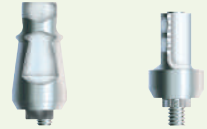
∅ 4.8 мм Платформа  
∅ 5.2 мм шейка



FMS OPT/5

в комплекте с имплантатом

∅ 4.8 мм Платформа  
∅ 6.0 мм шейка



FMSW OPT/6

в комплекте с имплантатом

### Трансфер

#### (открытая ложка)

(Вспомогательная имплантация для снятия слепка открытой ложкой, трансфер в комплекте с имплантатом, винт продается отдельно)



FMSM w/DHTS



FMS w/WSX



FMSW w/WSX

### Аналог

#### имплантата



SPMR



OPR

### Цементная фиксация

#### Прямой Абатмент/Трансфер

(в комплект входит винт)

∅ 3.8 мм Платформа  
∅ 4.6 мм шейка



FMSM

(в комплекте с имплантатом)

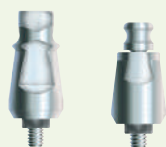
∅ 4.8 мм Платформа  
∅ 5.2 мм шейка



FMS OPA/5

(в комплекте с имплантатом)

∅ 4.8 мм Платформа  
∅ 6.0 мм шейка



FMSW OPA/6

(в комплекте с имплантатом)

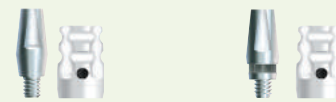
### Узкий

#### Прямой Абатмент

(в комплект входит трансфер/слепоочный колпачок) и Аналог абатмента (продается отдельно)



SPMA2 w/MHLAS and SPMC single- & multi-unit SPMAR (аналог абатмента)



OPA w/OPC single & multi-unit OPA2 w/GPCAS and OPC single- & multi-unit



OPAR (аналог абатмента)

### 20° Угловой Абатмент на 6 положений

(в комплект входит винт)



SPH20 w/AH20S



OPH20 w/OPH20S

## Индивидуальное протезирование, Винтовая фиксация\*

Индивидуальное протезирование: Литые и пластиковые абатменты (винт в комплекте)

Абатмент золотосодержащий с шестигранником

Ø 3.8 мм Платформа



SPGA с винтом MHLAS и OPS MTWSD: винт для литых абатментов, длинный (под заказ)

Ø 4.8 мм Платформа



OPGA с винтом GPCAS и OPS WSX: винт для литых абатментов, длинный (под заказ)

Абатмент золотосодержащий без шестигранника

N/A



OPGC с винтом GPCAS и OPS

Пластиковый абатмент без шестигранника

N/A



OPCC с винтом GPCAS

Винтовая фиксация (только для платформы Ø 4.8 мм)

Абатмент корневидного имплантата

только Multi-Unit (в комплекте с формирователем десны)

Ø 4.8 мм Платформа



OPACT с колпачком ATHC 1.6 мм



OPACT3 с колпачком TATHC 3.0 мм

Компоненты для протезирования на абатменте для винтовой фиксации



АСТП

Непрямой трансфер для абатментов для винтовой фиксации



АСТДТ

Трансфер для получения оттиска прямым методом с абатментом для винтовой фиксации



АКТР

Аналог абатмента для винтовой фиксации



АКТГС

Золото-пластиковый колпачок для каркаса с винтовой фиксацией (в комплект входит винт SCTS) и колпачок OPS



АКТР

Пластиковый колпачок для абатментов для винтовой фиксации (в комплект входит винт SCTS)



ТГСЗ

Золотосодержащий колпачок балочного абатмента, 3.0 мм (в комплект входит винт SCTS)



ТГС5

Золотосодержащий колпачок балочного абатмента, 5.0 мм (в комплект входит винт SCTS)



ТТС5

Титановый колпачок балочного абатмента, 5.0 мм (в комплект входит винт SCTS)



АКТТ

Абатмент титановый для немедленного протезирования (в комплект входит винт SCTS)

## Компоненты для фиксации съемных конструкций\*

### Фиксация съемных конструкций

#### Абатмент Locator®

#### Ø 3.8 мм Платформа Имплантата



OPLOC3/1  
высота шейки  
0.75 мм



OPLOC3/2  
высота шейки  
2.0 мм



OPLOC3/3  
высота шейки  
3.0 мм



OPLOC3/4  
высота шейки  
4.0 мм

#### Ø 4.8 Платформа имплантата



OPLOC4/1  
высота шейки  
1.29 мм



OPLOC4/2  
высота шейки  
2.0 мм



OPLOC4/3  
высота шейки  
3.0 мм



OPLOC4/4  
высота шейки  
4.0 мм

### Компоненты Locator®

Внимание: есть в наличии ретенционные вставки. См.каталог



LOCMP2  
Комплект ретенционных вставок



LOCIMP  
Слепочный трансфер



LOCAN/4  
Аналог абатмента Locator (для платформы 3.8 мм)



LOCAN/5  
Аналог абатмента Locator (для платформы 4.8 мм)



LOCPP  
Штифт параллельности



LOCBF2  
Локатор аналог, резьба 2 мм



LOCCTB  
Литой Локатор Cast-To Bar, аналог



LOCLBF  
Локатор "Laser Bar" аналог, нержавеющая сталь

### Фиксация съемных конструкций

#### Шаровидные абатменты в комплекте с крепежным хомутом

#### Ø 4.8 мм Платформа имплантата



OPBA  
1.6 мм  
в комплект входят CAN и CAN



OPBA3  
3.0 мм  
в комплект входят CAN и CAN



CAN  
Крепежный хомут



CAN  
Нейлоновая прозрачная вставка

### Компоненты шаровидного трансфера



OPBAT  
Шаровидный абатмент/трансфер



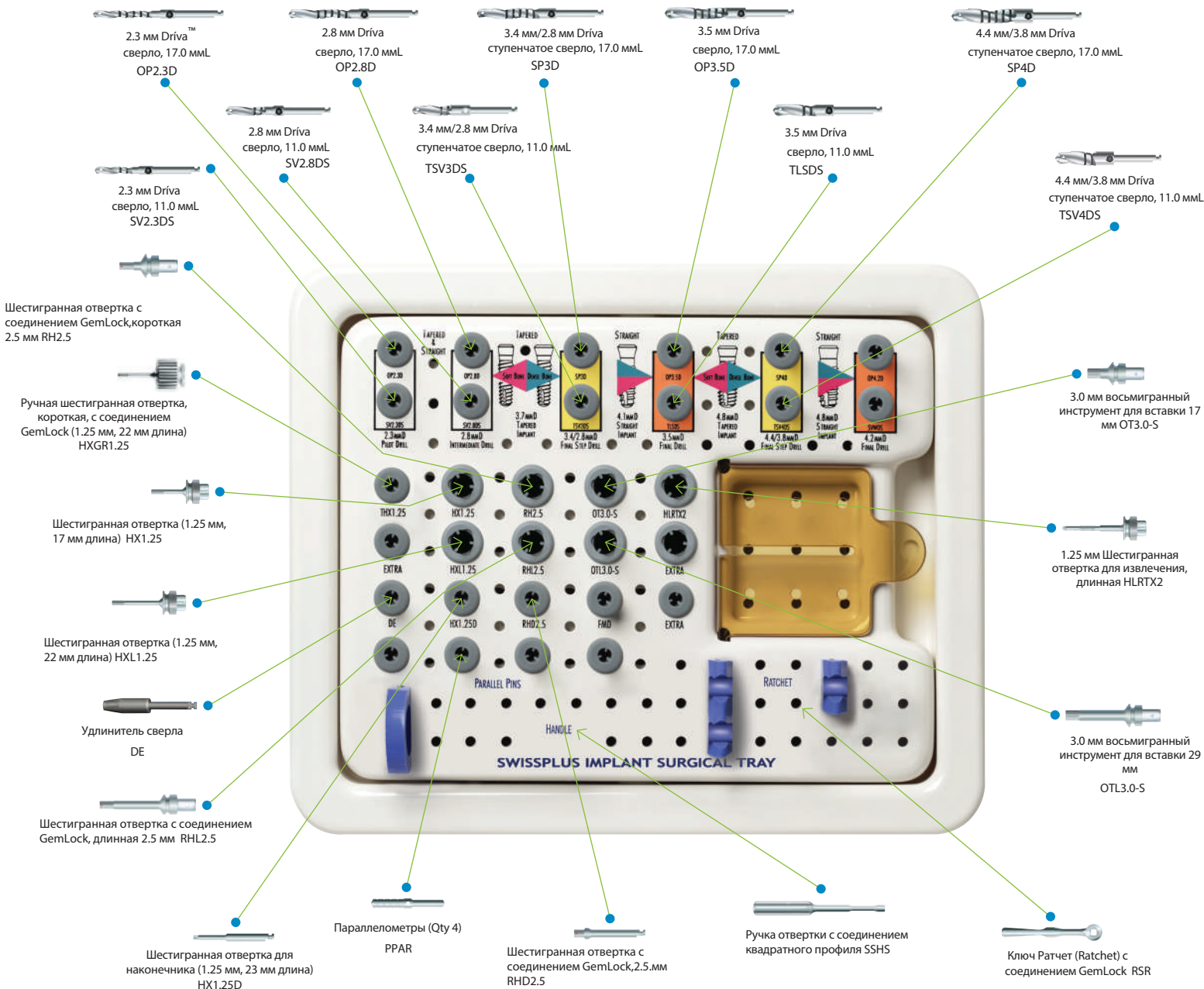
OPBAR  
Аналог Шаровидного абатмента



CAT  
Трансфер для получения слепка с имплантата



## Хирургические инструменты SwissPlus\*



## Инструменты и динамометрические ключи\*



Ключ для абатмента Locator LOCCT2



Отвертка для абатмента Locator, длина 15 мм LOCTW15



Отвертка для абатмента Locator, длина 21 мм LOCTW21



Держатель абатмента ABTH



Динамометрический ключ TWR



Шестигранная отвертка для динамометрического ключа, короткая, 1.25 мм TW1.25



Шестигранная отвертка для динамометрического ключа, длинная 1.25 мм TW1.25L

\* детали представлены только в качестве примера и не отражают в полной мере геометрии абатмента



Официальный дистрибьютор в России и Казахстане

ооо "Альтермедика"

Санкт-Петербург, ул. Учительская д 18 к 1 , оф. 83-Н

Тел :+7(812) 6021777

e-mail:dental@altermedica.ru

zimmer.dental

